

ПРАЙС-ЛИСТ НА СВЕТОТЕХНИЧЕСКОЕ ОБОРУДОВАНИЕ КЛАССА ПРЕМИУМ

Круглосимметричный высокоэффективный светодиодный прожектор мощностью 1000...1500 Вт.

Предназначен для наружного освещения в составе высокомагтовых осветительных установок.

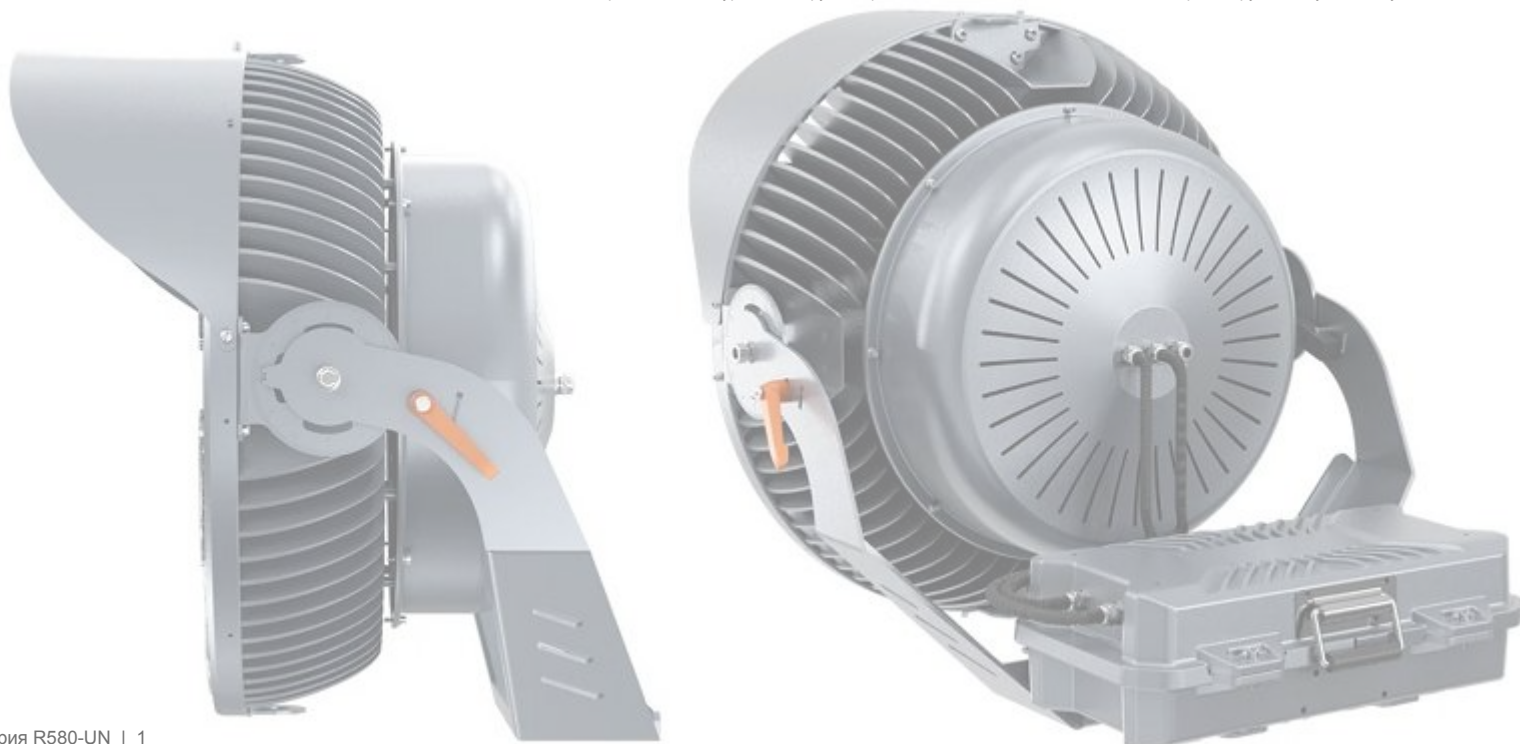
СЕРИЯ R580-UN

МОДЕЛИ	ВИД	ХАРАКТЕРИСТИКИ	Световой поток [Lm]	Габаритные размеры [mm]	Вес ** [kg]	Мощность [W]	* ЦЕНА - РОЗНИЦА [1-10 шт]	ЦЕНА - МЕЛ.ОПТ [10-100 шт]
R580 1000W-UN		Входное напряжение, [V AC] 100~277 / 90~305 - [200~480 [Доп.опция.]] Частота питающей сети, [Hz] 50 / 60 Тип Led драйвера; INVENTRONICS / MEAN WELL Кэффициент мощности драйвера, [Pf] ≥ 0.95 Тип источника света; Светодиоды SMD Марка светодиодов; LUMILEDS / OSRAM / LUMINUS Эффективность прожектора, [Лм/Вт] 130 ~ 140 Срок службы светодиодного модуля, [ч] не менее 70 000 часов Тип оптики светового распределения [°] 12° / 25° / 50°	130000	672x593x479	36	1000	228.140 руб.	193.900 руб.
R580 1280W-UN		ССТ: Цветовая температура, [K]; 2700 ~ 6500 CRI: Индекс цветопередачи, [Ra] 70 / 80 / 90 Температура эксплуатации прожектора, [°C] От - 40°C до + 50°C Материал корпуса / теплоотводящего радиатора; Из литого алюминия холоднойковки Поверхностное; Электрофорезное / Порошковое покрытие Материал оптики / линзы; Вторичная оптика из УФ-стойкого ударопрочного оптического PC Вариант монтажа; Поворотный кронштейн Код защиты от проникновения, [IP]: IP66 Код степени защиты от механических воздействий, [IK]: IK08	166400	672x593x479	38	1280	236.680 руб.	201.150 руб.
R580 1500W-UN		ССТ: Цветовая температура, [K]; 2700 ~ 6500 CRI: Индекс цветопередачи, [Ra] 70 / 80 / 90 Температура эксплуатации прожектора, [°C] От - 40°C до + 50°C Материал корпуса / теплоотводящего радиатора; Из литого алюминия холоднойковки Поверхностное; Электрофорезное / Порошковое покрытие Материал оптики / линзы; Вторичная оптика из УФ-стойкого ударопрочного оптического PC Вариант монтажа; Поворотный кронштейн Код защиты от проникновения, [IP]: IP66 Код степени защиты от механических воздействий, [IK]: IK08	195000	672x593x479	40	1500	262.300 руб.	222.950 руб.
Драйвер бокс		Бокс для внешнего источника питания Крепится на кронштейне					14.640 руб.	12.400 руб.

ДОПОЛНИТЕЛЬНЫЕ АКСЕССУАРЫ:

- Элементы управления и регулировки яркости: DMX512 / 0-10V / DALI | Доп.опция.
- Комплект нацеливания прожектора с корректировочным лазерным указателем | Доп.опция заказывается отдельно, в комплект не входит.
- Клеммная коробка | Доп.опция заказывается отдельно, в комплект не входит.
- Драйвер бокс для внешнего источника питания | Доп.опция заказывается отдельно, в комплект не входит.






* При изменении курса USD к рублю ЦБ РФ более, чем на 3% цена подлежит пересмотру. ** Допуск по весу ± 5%.



ПРАЙС-ЛИСТ НА СВЕТОТЕХНИЧЕСКОЕ ОБОРУДОВАНИЕ КЛАССА ПРЕМИУМ

СЕРИЯ R580-UN - С АНТИБЛИКОВОЙ СИСТЕМОЙ

Антибликовая система в виде специальной шторки на оптической части, помогает снизить слепящий эффект и обеспечивает равномерное освещение. Антибликовый удлиненный козырек исключает лишнего рассеивания света в верхнюю полусферу.

МОДЕЛИ	ВИД	ХАРАКТЕРИСТИКИ	Световой поток [Lm]	Габаритные размеры [mm]	Вес ** [kg]	Мощность [W]	* ЦЕНА - РОЗНИЦА [1-10 шт]	ЦЕНА - МЕЛ.ОПТ [10-100 шт]
R580 1000W-UN с антибликовой системой		Входное напряжение, [V AC] 100~277 / 90~305 - [200~480 [Доп.опция.]] Частота питающей сети, [Hz] 50 / 60 Тип Led драйвера; INVENTRONICS / MEAN WELL Кэффициент мощности драйвера, [Pf] ≥ 0.95	130000	672x593x479	39	1000	244.000 руб.	207.400 руб.
R580 1280W-UN с антибликовой системой		Тип источника света; Светодиоды SMD Марка светодиодов; LUMILEDS / OSRAM / LUMINUS Эффективность прожектора, [Лм/Вт] 130 ~ 140 Срок службы светодиодного модуля, [ч] не менее 70 000 часов Тип оптики светового распределения [°] 12° / 25° / 50°	166400	672x593x479	41	1280	252.540 руб.	214.650 руб.
R580 1500W-UN с антибликовой системой		CCT: Цветовая температура, [K]; 2700 ~ 6500 CRI: Индекс цветопередачи, [Ra] 70 / 80 / 90 Температура эксплуатации прожектора, [°C] От - 40°C до + 50°C Материал корпуса / теплоотводящего радиатора; Из литого алюминия холоднойковки Поверхностное;	195000	672x593x479	43	1500	278.160 руб.	236.400 руб.
Драйвер бокс		Электрофорезное / Порошковое покрытие Материал оптики / линзы; Вторичная оптика из УФ-стойкого ударопрочного оптического PC Вариант монтажа; Поворотный кронштейн Код защиты от проникновения, [IP]: IP66 Код степени защиты от механических воздействий, [IK]: IK08			Бокс для внешнего источника питания Крепится на кронштейне		14.640 руб.	12.400 руб.

ДОПОЛНИТЕЛЬНЫЕ АКСЕССУАРЫ:

- Элементы управления и регулировки яркости: DMX512 / 0-10V / DALI | Доп.опция.
- Комплект нацеливания прожектора с корректировочным лазерным указателем | Доп.опция заказывается отдельно, в комплект не входит.
- Клеммная коробка | Доп.опция заказывается отдельно, в комплект не входит.
- Драйвер бокс для внешнего источника питания | Доп.опция заказывается отдельно, в комплект не входит.

* При изменении курса USD к рублю ЦБ РФ более, чем на 3% цена подлежит пересмотру. ** Допуск по весу ± 5%.

ПРИМЕЧАНИЯ:

1. Цены указаны с учетом доставки до склада поставщика г. Красноярск
2. Условия оплаты | Предоплата - 100%.
3. Срок изготовления и доставки товара | При отсутствии на складе в зависимости от партии | 90 - 120 дней с момента предоплаты.
4. Вся представленная в прайс-листе информация и характеристики, касающаяся светотехнического оборудования предоставлена Производителем и носит информационный характер. И может быть изменена в любое время без предварительного уведомления покупателя. Производитель оставляет за собой право на внесение изменений в дизайн, комплектацию, технические характеристики изделия без дополнительного уведомления об этих изменениях. С целью улучшения его свойств.

ОБЛАСТИ ПРИМЕНЕНИЯ СЕРИИ R580-UN:

- Освещение стадионов / Освещение спортивных объектов наивысшего уровня;
- Освещение горнолыжных трасс / Освещение ипподромов;
- Освещение территорий аэропортов / Железнодорожное освещение;
- Освещение больших открытых пространств и территорий - [контейнерных терминалов, карьеров и отвалов, морских портов];

КЛЮЧЕВЫЕ ОСОБЕННОСТИ:

- Прожектор выполнен в круглосимметричном корпусе с драйвером, закрепленным внутри заднего бокса прожектора.
- Прожектор с уменьшенной и идеальной охлаждающей конструкцией, предназначенный для обеспечения стабильного и высокого выходного света;
- Снижение потребляемой мощности до 2х раз, по сравнению с металлогалогенными прожекторами (с аналогичным уровнем освещенности);
- 3 типа оптики закроют любую задачу освещения;
- Высокое качество цветопередачи Ra>80, Ra>90, что также важно для HDTV и 4K.
- Корпус / Теплоотводящий радиатор из литого алюминия;
- Высокий срок службы: до 10 лет круглосуточной эксплуатации, что позволяет снизить затраты на техническое обслуживание оборудования;
- Ремонтопригодность: Легко заменить драйвер и светодиодный модуль;
- Подходит для высокомагтовых осветительных установок высотой более 30 метров;